

令和6年1月1日発行

播 磨 町

No.117

発 行 所

播磨町商工会
加古郡播磨町東本荘1-5-1
TEL. 079-435-1630
FAX. 079-435-1634



URL <http://www.harima-sci.or.jp> e-mail: harima@harima-sci.or.jp



▲播磨町イルミネーション2023

CONTENTS

- 02 新年のごあいさつ
播磨町イルミネーション2023
- 03 推奨品カタログ 創業セミナー
定期健康診断事業 播磨町10月朝市
大中遺跡まつり 夕涼みビアガーデン
- 04 融資制度のご案内
- 05 ひょうご産業SDGs
最低貸金・業務改善助成金
事業承継引継ぎ支援センター
- 06 確定申告・決算相談日のお知らせ
スマホ・タブレット確定申告
- 07 令和5年度播磨町技能職者表彰
新規会員紹介
- 08 女性部イルミネーション事業
若手後継者等育成事業
各種共済制度のご案内

理事	理事	理事	理事	理事	理事	理事	理事	理事	理事	理事	筆頭理事	渉外担当	筆頭理事	副会長	副会長	会長
佐伯	佐伯	近藤	黒石	衣笠	北山	北田	岡本	大田	梅澤	池下	宇佐美	鶴井	正木	久保田	平崎	
達也	隆義	昌宏	崇文	公浩	知樹	陽介	朋士	圭位子	宏行	勝彦	隆史	昌徹	隆資	洋平	泰彦	
監事	監事	理事	理事	理事	理事	理事	理事	理事	理事	理事	理事	理事	理事	理事	理事	理事
前田	西村	山口	梶木	渡辺	米田	山田	山口	柳谷	本荘	寶木	平田	馬場	中谷	中嶋	田端	
一男	俊亮	美津代	淳一	勝也	隆敏	文子	智裕	慎治	正之	和恵	則和	善博	裕美子	秀二郎	十四男	

謹賀新年



年頭挨拶



播磨町商工会

会長 平崎 泰彦

令和六年の輝かしい新春を迎え謹んでお慶びを申し上げます。

会員の皆様におかれましては、幸多き新年をお迎えのことと存じます。

平素は、本商工会の事業運営に格別のご理解とご協力を賜り、厚くお礼申し上げます。

一年を振り返りますと、我が国の経済は昨年五月に新型コロナウイルス感染症が五類へ移行したことで、これまでの国内需要喚起策や水際対策の緩和などで人の流れが戻りつつあり、活発な企業活動の中で個人消費の回復が見られるようになりました。一方で、大手研究機関の調査によると二〇四〇年に担い手不足が全国で一千百万人余りに上るとした予測がされ、生活に欠かせない七職種（輸送、建設、生産、販売、介護、接客、医療）で大きな労働力不足が生じ、地域経済への影響は避けられないと云われています。

また、グローバルな観点で

は、円安によるインバウンドで経営改善が図られた業種が散見できるものの、長引くロシアによるウクライナ侵攻に加え、中東で新たな武力衝突が発生したことで海外に展開する産業界では特に厳しい経営環境が続いています。

このような中商工会といましては、町行政との連携をより一層密にし、この経営危機を乗り越えるべく事業承継や創業、雇用維持を最優先に考えた施策を展開することで小規模事業者の経営の下支えと発展に取り組み所存です。本年も「行きます 聞きます 提案します」をスローガンに掲げ、会員と地域から厚く信頼され、頼れる商工会を目指し、地域商工業の総合的な振興発展に向け、さらなる努力を以って邁進して参りますので、何卒深いご理解と一層のご支援を賜りますようお願い申しあげ、年頭の挨拶といたします。

令和六年 元旦

謹賀新年

播磨町商工会
女性部

部長 山口美津代
副部長 浅原 敏子
副部長 大田圭位子

謹賀新年

播磨町商工会
青年部

部長 榎木 淳一
副部長 香田 永明

謹賀新年

播磨町新島連絡
協議会

会長 鶴井 昌徹
副会長 春山 健太
副会長 富澤 真
副会長 後藤 一誠
事務局長 矢木 功一

謹賀新年

新島工業団地
協同組合

理事長 山田 文子
理事 木下 英彦
理事 松浦 賢朗

謹賀新年

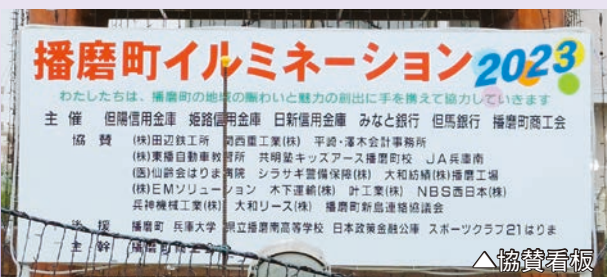
播磨経営研究会

会長 池下 勝彦
副会長 平崎 泰彦
幹事 幹 大地

播磨町イルミネーション2023

- 実施期間 令和6年1月20日(土)まで
- 点灯時間 17:00~24:00

今年も商工会と町内金融機関が連携し、地域の賑わい創出を目的にJR土山駅前イルミネーションを実施している。商工会の商工活性化委員会と青年部が中心となり制作した今年のテーマは「胸アツ!HARIMA」。心が疲弊したコロナ禍から脱却し、胸を熱くして皆で播磨町を盛り上げていきましょう!との想いが込められている。約4万球のLEDが駅前を彩り、利用者を温かい光で迎える。



△町長と会長による点灯の瞬間



11月17日(金)の点灯式には約200名が来場

商工会は行きます 聞きます 提案します



播磨町商工会 推奨品カタログが完成！

播磨町の魅力をより多くの方に知っていただくため、こだわりの詰まった地元の食品や優れた特異な技術・サービスなど播磨町商工会が認定する推奨品のカタログを制作した。カタログは商工会や役場、中央公民館、町内金融機関などの関係機関窓口配置している。ぜひ播磨町ブランドの逸品を日々の暮らしに取り入れてみては？

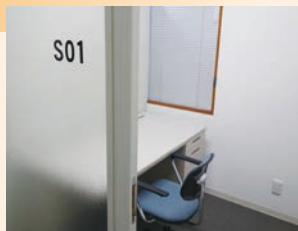


起業準備オフィス入居者募集中

新事業・新産業の創出や事業化、イノベーションの促進を目指す起業家を支援することを目的に起業準備オフィスを設置し入居者を募集しています。
対象：未創業～新規創業後概ね1年以内の個人・法人

利用料

月額：3,000円(1ブース)
※加入電話・FAX契約、退去時の原状回復費用負担あり。



お問い合わせ・ご応募は

TEL 079-435-1630
FAX 079-435-1634
播磨町商工会
加古郡播磨町東本荘1丁目5-1



創業セミナーを開催

7月15日・22日、8月5日・19日(いずれも土曜日)に播磨町商工会館において、産業競争力強化法の特定創業支援事業として、起業を検討している方や創業間もない方を対象に創業セミナーを開催。創業に必要とされる4分野(経営、販路開拓、財務、人材育成)を履修した受講者が播磨町内で創業した場合には、創業の際に国や信用保証協会等の優遇措置に加え、商工会館内にある起業準備オフィス(月額賃料3,000円)を優先使用することができる。



定期健康診断事業を実施

商工会員を対象に労働安全衛生規則第44条に基づく定期健康診断を実施し、播磨町中央公民館での集団健診を明海病院に、個別健診(定期健診コースのみ)をはりま病院に依頼し、合計で38事業所192名が受診した。
商工会では定期健康診断受診者1名につき2,000円(一事業所最大10,000円)の助成を行っている。



▲10月20日(金)、23日(月)に実施した集団健診

播磨町10月朝市

10月28日(土)播磨町役場駐車場において、播磨町、播磨町漁業協同組合、兵庫南農業協同組合、播磨町商工会の産業振興に関する4者連携協定事業の一貫で朝市を実施し、漁協のはりだこや海産物、JAの農産物、花苗販売に加え、商工会員が振舞う飲食メニューや手作り雑貨の販売により約300人が来場し賑わいを見せた。



第31回大中遺跡まつり

11月4日(土)大中遺跡公園にて開催され、3年ぶりに飲食ブースが復活し飲食、物販を含め商工会より20事業所が出店した。東播磨3市2町の「ふるさと東播磨魅力発見市」も同時開催され、商工会の推奨品認定事業所や商工会女性部などが出店した。



夕涼みビアガーデン

7月25日(火)向ヶ池公園(播磨町役場横)において、町内に店舗を有する飲食店グループによるビアガーデンが開催され、多くの方が来場した。



新型コロナウイルス感染症の影響を受けている事業者の皆様へ 各機関の融資制度をご紹介します

※令和5年1月時点での制度融資です。 ※審査の結果、ご希望に沿えない場合がございますので予めご了承ください。

日本政策金融公庫 国民生活事業 新型コロナウイルス感染症特別貸付

ご利用いただける方	<p>新型コロナウイルス感染症の影響を受け、一時的な業況悪化を来している方であって、次の1または2のいずれかに該当し、かつ中長期的に業況が回復し、発展することが見込まれる方</p> <p>次のいずれかに該当する方</p> <p>(1) 最近1ヵ月間の売上高または過去6ヵ月(最近1ヵ月を含みます。)の平均売上高が前5年のいずれかの年の同期と比較して5%以上減少している方</p> <p>(2) 業歴3ヵ月以上1年1ヵ月未満の場合等は、最近1ヵ月間の売上高または過去6ヵ月(最近1ヵ月を含みます。)の平均売上高(業歴6ヵ月未満の場合は、開業から最近1ヵ月までの平均売上高)が次のいずれかと比較して5%以上減少している方</p> <p>ア 過去3ヵ月(最近1ヵ月を含みます。)の平均売上高</p> <p>イ 令和元年12月の売上高</p> <p>ウ 令和元年10月から12月の平均売上高</p> <p>債務負担が重くなっている方(注1)</p>
資金のお使いみち	新型コロナウイルス感染症の影響に伴う社会的要因等により必要とする設備資金および運転資金
融資限度額	8,000万円(別枠)
利率(年)	基準利率※日本政策金融公庫HP等でご確認ください ただし、6,000万円を限度として融資後3年目までは基準利率-0.5%(注2)、4年目以降は基準利率
ご返済期間	設備資金 20年以内(うち据置期間5年以内)、運転資金 20年以内(うち据置期間5年以内)
担保・保証	無担保・無担保 保証:お客様の希望を伺いながらご相談させていただきます

(注1) 一定の要件を満たす必要があります。要件の詳細は、お近くの支店にお問い合わせください。
 (注2) 令和5年10月1日(日)のお申込受付分から、融資後3年目までの金利引下げ幅が縮小(基準利率-0.9%→基準利率-0.5%)となりました。
 (注3) 経営状況等から借入返済が可能と見込まれる法人の方であって次の(1)および(2)の要件を満たす場合は、経営者の保証を免除することができます。
 (1) 法人と代表者の方の一体性の解消が一定程度図られていることについて、公庫において確認ができること。
 (2) 令和2年1月29日時点における直近の決算期からお申込時点における直近の決算期までの間のいずれかの決算期において、債務超過となっていないこと。
 ※ご返済期間などによって異なる利率が適用されます。

兵庫県中小企業融資制度 新型コロナウイルス感染症対策資金

緊急対応策のため、取扱いの融資条件・終期は年度途中で変更となる場合があります。(最新の情報を兵庫県HPでご確認ください)

新型コロナウイルス感染症等の影響で売上や利益率が減少する中小企業者に対し、融資制度の要件緩和を行い、資金繰りを支援します。(セーフティネット保証4号・5号の認定取得等が要件となっていますが、認定は県内市町の商工主管課にて実施しています)

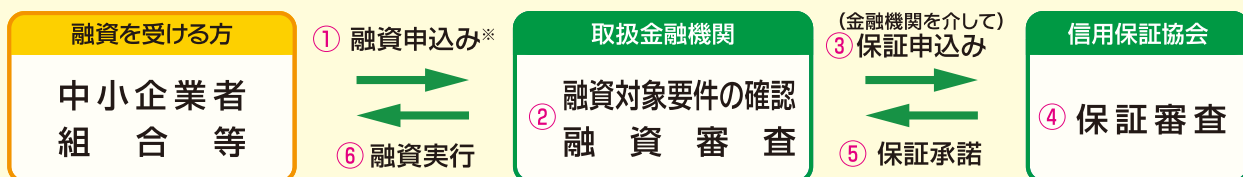
【コロナ対策資金】セーフティネット保証4号の指定期間終了とともに終了予定

資金名	資金使途	融資条件			申込みのできる方(主な内容を記載しているため、これら以外の要件がある場合もあります。)
		限度額	利率(年)	融資(据置)期間	
新型コロナウイルス対策貸付	設備 運転	2億8,000万円	0.70%	10年(2年)	最近1ヵ月間の売上高等が前年同期に比べて5%以上減少している方、又は売上高等が減少し、セーフティネット保証4号・5号の認定を取得した方
借換等貸付 (新型コロナウイルス対策)	県・神戸市 融資制度等 返済資金			10年(1年)	兵庫県中小企業融資制度などの借入残高があり、既往債務の負担軽減が必要な方で、新型コロナウイルス対策貸付の要件を満たす方
経営活性化資金 (新型コロナウイルス対策)	運転	5,000万円	金融機関 所定		速やかな資金調達が必要な方(取扱金融機関と1年以上の与信取引が必要)で、新型コロナウイルス対策貸付の要件を満たす方

【ポストコロナ対策資金】

資金名	資金使途	融資条件			申込みのできる方(主な内容を記載しているため、これら以外の要件がある場合もあります。)
		限度額	利率(年)	融資(据置)期間	
伴走型経営支援特別貸付	設備 運転 借換	1億円	0.90%	10年(5年)	セーフティネット保証4号・5号のいずれかの認定を取得、又は売上高・売上総利益率等のいずれかが5%程度以上減少している方で、経営行動に係る計画を策定した方(保証料の一部を補助)
企業再生貸付 (コロナ対応)		2億8,000万円		15年(5年)	経営改善サポート保証(感染症対応型)を受け、再生計画に従って事業再生を行う方(保証料の一部を補助)

融資を受けるための手続き



※必要に応じて、市町(商工主管課)、商工会議所・商工会等より融資要件の認定を受ける必要があります。※一部信用保証協会・商工会議所・商工会・神戸市で申込みできるものもあります。

商工会は行きます 聞きます 提案します

中小企業のための **登録企業募集**
ひょうご産業 SDGs
 推進宣言事業・認証事業



大企業を中心に SDGs の取組が広く浸透する中、SDGs への対応が遅れる中小企業は、サプライチェーンの取引から排除される等のリスクが高まっています。

兵庫県では、SDGs の達成に向けて取り組む中小企業を支援するため、令和4年度から「ひょうご産業 SDGs 推進宣言事業」を実施しており、宣言企業の取組のさらなる深化を促すため、一定の要件を満たす宣言企業を県が評価・認証する「ひょうご産業 SDGs 認証事業」が創設されました。

ひょうご産業 SDGs



<https://web.hyogo-iic.ne.jp/sdgs/>

兵庫県 最低賃金

1,001円

時間額

令和5年10月1日から

最低賃金とは…
 働くすべての人に
 賃金の最低額を
 保障する制度です。



業務改善助成金

最大 600 万円を助成

[業務改善助成金の詳細はこちら](#)

業務改善助成金

生産性を向上させ「事業場内で最も低い賃金（事業場内最低賃金）」の引上げを図る中小企業・小規模事業者を支援する助成金です。設備投資などを行なった場合、支給の要件に応じてその費用の一部が助成されます。

支給の要件

1



事業場内最低賃金の引上げ

2



引上げ後の賃金額の支払い

3



生産性向上に資する機器・設備などを導入

4



解雇、賃金引下げ等の不交付事由がない

設備投資等に要した費用の一部を助成

助成金支給までの流れ

1



交付申請書・事業実施計画などを、事業場がある都道府県労働局に提出



2



交付決定後、提出した計画に沿って事業実施

3



実施結果報告書・支給申請書を労働局に提出



4



支給

専門家による無料相談を実施

賃金引上げにお悩みの方は働き方改革推進支援センターにご相談ください。

[詳しくは、こちら](#)

[働き方改革推進支援センター](#)

働き方改革推進支援資金

日本政策金融公庫では、事業場内最低賃金の引上げに取り組む事業者に対して、設備資金や運転資金の融資を行っています。

[詳しくは、こちら](#)

[働き方改革推進支援資金](#)

事業承継の準備ははじめませんか！ おひとりで悩まずお気軽にご相談ください

■対象／兵庫県内で事業を行なう中小企業・小規模事業者

■相談窓口／平日 9:00～17:15（年末年始を除く）
 ※ご相談は予約制です。

事前にお電話をお願いします。

■相談料／無料

※ただし、士業などの専門家への報酬や M&A にかかる手数料はご負担いただきます。

■おもな業務

◎事業承継（親族内・第三者）に関するご相談

◎M&A マッチング支援

◎事業承継計画策定支援

◎事業承継診断、セミナー実施

◎経営者保証解除に向けた専門家支援

◎後継者人材バンク など

相談無料

お問い合わせ・ご予約

兵庫県事業承継・引継ぎ支援センター 〒650-0046 神戸市中央区港島中町6-1 神戸商工会議所会館8階

TEL.078-303-2299 HP.<https://www.hyogo-hikitsugi.jp/>



商工会は行きます 聞きます 提案します

令和5年分確定申告・決算相談日のお知らせ (所得税及び消費税) 対象:青色申告部会員

相談日	2月22日(木)・26日(月)・28日(水)・29日(木) 3月1日(金)・4日(月)・5日(火)・7日(木)・13日(水)
受付時間	(午前の部) 9:00～11:30 (午後の部) 12:30～15:00
相談時間	(午前の部) 9:30～12:00 (午後の部) 13:00～15:30
場所	播磨町商工会館2階会議室
相談員	税理士、経営指導員等

必要書類

- ① 令和5年分決算書・申告書等控
(控に予めご記入願います)
- ② 青色帳簿等の集計表(売上・経費等)
- ③ 各種保険料等の控除証明書類
国民年金、健康保険、生命保険、地震保険、
小規模企業共済など
※医療費控除は、集計した表をご用意ください。

- ④ 申告する方の印鑑(認印可)
- ⑤ 前年分(令和4年分)及び前々年分(令和3年分)
の決算書・申告書の控
- ⑥ 税務署から送付されたハガキ・封書等
確定申告のお知らせ(右図)には、青色/白色申
告の種別や予定納税額などの重要な情報が記
載されていますので**必ずお持ちください。**
※税務署受付印のある申告書控えが必要な方は、切手
を貼った返信用封筒をご持参ください。



スマホ・タブレット確定申告セミナー

11月28日(火) 稲美町商工会との連携事業として、各商工会館において加古川税務署個人課税部門によるスマホ・タブレット確定申告セミナーを開催した。スマホやタブレットとマイナンバーカードがあればいつでもどこでもe-Taxによる確定申告が可能で、一部の書類を除き添付書類が不要で、還付金の早期還付が可能になるなどのメリットも。(詳細は下記を参照)



確定申告書等作成コーナーを利用すると…
自動計算で確定申告書を作成!

画面の案内に沿って金額等を入力するだけで作成完了



作成コーナー 検索

さらに、マイナンバーカードを利用すると…
マイナポータル連携で**自動入力**

控除証明書等のデータを自動入力できるので、集計や入力の手間が不要
※ご利用には事前準備が必要です。証明書等のデータが自動入力できるようになるまで
一定の時間がかかりますので、確定申告前にお早目のご準備をお願いします。



マイナポータル連携 検索

e-Taxの5つのメリット

- ✓ 税務署への持参不要
- ✓ 印刷・郵送料不要
- ✓ 添付書類提出不要 ※一部を除く
- ✓ 確定申告期間 24 時間利用可能
※メンテナンス時間除く
- ✓ 早期還付(3週間程度で還付)
※書類提出の場合は1ヶ月～1ヶ月半程度

令和4年分の
確定申告をした
方のうち
3人に2人が
e-Taxで
申告しています!

動画で見る確定申告
申告書の作成方法など



確定申告動画 検索

祝受賞 令和5年度播磨町技能職者表彰

表彰式 令和5年11月24日(金)

表彰会場 播磨町役場2階 町長室

◎被表彰者氏名/北田 陽介

事業所名/播磨営繕(有) 職種/建設業

◎被表彰者氏名/武田 守將

事業所名/武田電気商会 職種/電気工事士



▲北田 陽介氏(中央)



▲武田 守將氏(中央)

令和5年度新規会員名簿 (順不同敬称略)

- ① 事業所名
- ② 業種
- ③ 事業所住所
- ④ 電話番号

<ul style="list-style-type: none"> ① 合同会社EMiE-Le ② サービス業 (訪問介護) ③ 本荘2-9-1 ④ 079-437-7814 	<ul style="list-style-type: none"> ① 株式会社協栄会 ② その他 (福祉輸送) ③ 西野添4-12-20 ④ 079-497-7122 	<ul style="list-style-type: none"> ① Aguu ② 飲食業 ③ 南野添3-8-12 石橋ビル201 ④ 090-9877-1957 	<ul style="list-style-type: none"> ① Asada.net ② 小売業 ③ 加古川市野口町坂井157-8 ④ 050-8885-6607
<ul style="list-style-type: none"> ① 株式会社高下工業 ② 建設業 ③ 宮北3-4-28 ④ 079-441-0006 	<ul style="list-style-type: none"> ① ヒラタ電気 ② 小売業 ④ 080-5337-2540 	<ul style="list-style-type: none"> ① ホームケアサポート虹 ② サービス業 (訪問介護) ④ 090-6968-7255 	<ul style="list-style-type: none"> ① 株式会社西日本ロジスティクス ② 運輸・通信業 ③ 三木市別所町下石野1415-3 ④ 0794-73-8264
<ul style="list-style-type: none"> ① くらねるん&A.E.bar ② 飲食業 ③ 北野添2-2 A-119 ④ 070-9100-5706 	<ul style="list-style-type: none"> ① Kuni Design Firm株式会社 ② 建設業 ③ 加古川市平岡町新在家1-257-15 ④ 090-5013-4636 	<ul style="list-style-type: none"> ① 濱さき ② 飲食業 ③ 東本荘1-2-3 福田ビル1F ④ 079-436-6066 	<ul style="list-style-type: none"> ① 彩りケーキ nico ② 製造業 ③ 古宮3-2-16 ④ 078-995-5536
<ul style="list-style-type: none"> ① 株式会社ソフサポート ② その他 (福祉) ③ 南大中3-5-27 ④ 079-437-2247 	<ul style="list-style-type: none"> ① 田園sweetsアンジェリーナ ② 製造業 ③ 北野添2-22-7 カーリーナ101 ④ 078-949-1350 	<ul style="list-style-type: none"> ① 元江板金 ② 建設業 ④ 080-4707-2929 	<ul style="list-style-type: none"> ① 株式会社さとしジャパン ② サービス業 (障がい者福祉) ③ 宮西2-7-17 ④ 079-451-8899
<ul style="list-style-type: none"> ① 福井グループ ② 飲食業 ③ 稲美町六分一相ノ山1209-24 ④ 079-440-5568 	<ul style="list-style-type: none"> ① 松崎商店 ② 飲食業 ③ 加古川市尾上町池田1598-1 ④ 079-490-4361 	<ul style="list-style-type: none"> ① タクミ商店 ② 飲食業 	<ul style="list-style-type: none"> ① 有限会社川上総合事務所 ② 製造業 ③ 加古川市平岡町山之上186-3 ④ 079-497-5227
<ul style="list-style-type: none"> ① 大西商店 ② 小売業 ③ 加西市北条町東高室1161-23 ④ 090-6919-6352 	<ul style="list-style-type: none"> ① BIG WEST ② 小売業 ③ 加西市北条町東高室1161-23 ④ 090-5893-4162 	<ul style="list-style-type: none"> ① お好み焼き なついろ ② 飲食業 ③ 南野添3-10-5-101 ④ 079-490-4099 	<ul style="list-style-type: none"> ① 魚鮮酒場ひろやん ② 飲食業 ③ 東本荘2-7-12 ④ 079-436-3436
<ul style="list-style-type: none"> ① 株式会社BRUE ② 小売業 ③ 神戸市西区伊川谷町有瀬1457-1 ④ 078-978-2886 	<ul style="list-style-type: none"> ① 古角隆志税理士事務所 ② サービス業 (税理士) ③ 北野添3-1-60 ④ 078-964-5898 	<ul style="list-style-type: none"> ① 第一生命保険株式会社 加古川みらい営業オフィス ② 金融保険業 ③ 加古川市加古川町平野340 3F ④ 050-3782-5208 	<ul style="list-style-type: none"> ① いっかく堂 ② 飲食業 ③ 加古川市志方町横大路694-4 ④ 090-6739-4010



播磨町駅前花壇

イルミネーション



毎年恒例、播磨町商工会女性部主催のクリスマスイルミネーションが今年も実施された。11月19日(日)～12月25日(月)までクリスマスならではの季節感を演出し、駅前を華やかに彩った。

女性部員募集

視察・研修や地域イベントへの参画など様々な事業を実施しています。

加入資格

商工会の会員(法人ではその役員)もしくは配偶者、商工会員の親族であってその事業に従事している方
年会費:2,000円

若手後継者等育成事業 (提案公募型地区事業)



去る9月28日(木)、播磨町商工会が主管となり東・北播磨地区商工会女性部連絡協議会の提案公募型地区事業を実施し、ブロック管内の商工会女性部、商工会議所女性会より45名が参加した。(株)神戸工業試験場の協力を得て『女性が活躍する職場づくりについて』～補助金やDX化による生産性の向上と働きやすい環境づくり～をテーマに、代表取締役社長 鶴井昌徹氏による講演会並びに企業視察を実施。参加者からは「従業員の皆さんがいきいきと仕事をされ職場に活気があるのは雇用環境が充実しているからだ実感した」「人手不足が深刻化する中、職場環境の改善と人材確保について大変参考になった」「とても良い機会をいただき、初めて知ることや他社から学ぶことが多くあった」などの声が寄せられた。

また、カービングアート教室吉鈴～よしりん～代表 吉留巳代子氏を講師に迎え、SDGsをテーマに車のフロントガラスの廃材から生まれた絵具で描く『ディンプルアート講習会』も併催。参加者は口々に「楽しかった、またやってみよう」と話し、塗り絵のような感覚で気軽に楽しみながらSDGsへの関心を高め、貢献できる機会となった。



詳しくはホームページへ

中退共

お問合せはお気軽に

(独)勤労者退職金共済機構
中小企業退職金共済事業本部

TEL (03)6907-1234
FAX (03)5955-8211

**パートタイマーさんや
家族従業員も加入できます**

簡単

- 外部積立型で管理が簡単
- 退職金試算額もお知らせ

有利

- 掛金は全額非課税助成
- 掛金の一部を国が

安心

- 確実な退職金支払
- 安心の資産運用

中退共の
退職金制度なら
社長の決断、
応援します。

退職金

中小企業経営者のみなさまへ

国が準備したセーフティネット

安心の材料をご提供します。

※詳しくは、ホームページまたはパンフレットをご覧ください
共済相談室 TEL 050-5541-7171
【受付時間】 平日 9:00～17:00

小規模企業共済制度

● 制度の特長

- 1 経営者のための**退職金制度**
- 2 掛金は**全額所得控除**
- 3 受取時も**税制メリット**

他にもこんな特徴があります。

- 月々の掛金は1,000円から
- 契約者貸し付けの利用が可能
- 共済金の受給権は差押禁止

経営セーフティ共済

● 中小企業倒産防止共済制度の特長

- 1 掛金の10倍の範囲内で**最高8,000万円**まで貸付け
- 2 貸付条件は**無担保・無保証人**
- 3 掛金は税法上**損金(法人)または必要経費(個人事業)に**

令和5年9月から **オンライン手続きスタート**

制度の詳細内容は2次元コード又はホームページからご確認ください。

ご希望の多い一部の手続きについて **オンライン手続き**が出来ます。

小規模企業共済

小規模共済

検索

経営セーフティ共済

経営セーフティ共済

検索